

SALVACLIMA

FRANGISOLE

SISTEMA
Salvaclima[®]
MONOBLOCCHI TERMOACUSTICI

FRANGISOLE FILO MURO INTERNO

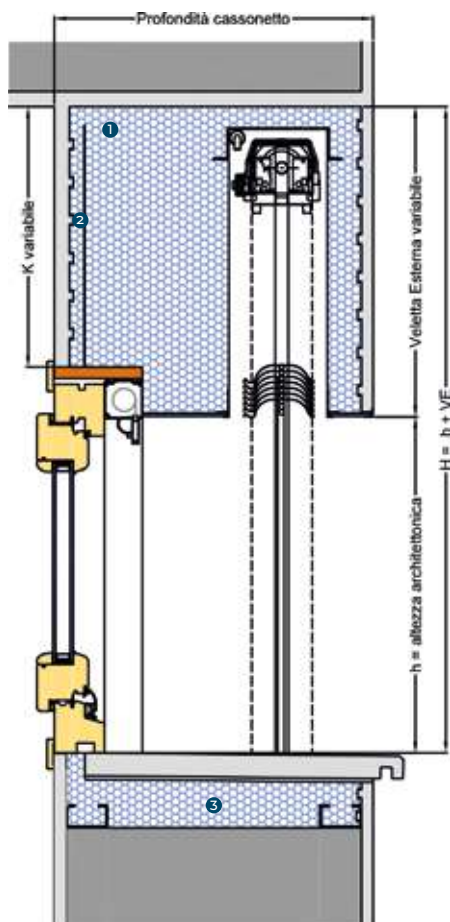
| | |
|----------------------------|-----------|
| Intonaco | 72 |
| Cappotto | |
| Tunnel completo | 76 |
| Mezzo tunnel | 80 |
| Facciata Ventilata | |
| Tunnel completo | 84 |
| Mezzo tunnel | 88 |
| Mattone Facciavista | 92 |

MONOBLOCCO

Serramento Filo Muro Interno
Finitura Esterna Intonaco

ESEMPIO
DI CONFIGURAZIONE
CASSONETTO 4141
SPALLA 851F / 851ZF
SOTTOBANCALE 201

SEZIONE VERTICALE



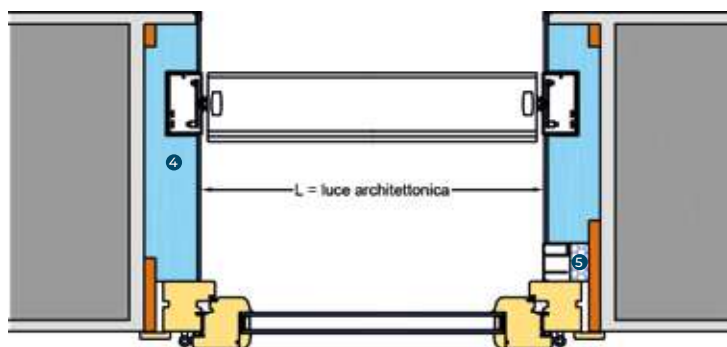
ELEMENTI

- 1 CASSONETTO
- 2 BARRIERA ACUSTICA
- 3 SOTTOBANCALE
- 4 SPALLA
- 5 PREDISPOSIZIONE ZANZARIERA

MATERIALI

- XPS CAM
- EPS CAM
- OSB
- FIBROCEMENTO
- INTONACO

SEZIONE ORIZZONTALE



SPALLA

SPALLA STANDARD PREFINITA

MODELLO 851F



SPALLA RINFORZATA PREFINITA

MODELLO 881F



SPALLA RINFORZATA AD INTONACARE

MODELLO 871I



Z - SEDE ZANZARIERA



PREDISPOSIZIONE PER GRATA

su paraspigolo



SOTTOBANCALE

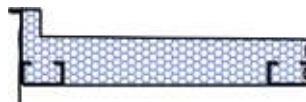
con fibrocemento

MODELLO 10F



senza fibrocemento

MODELLO 20I



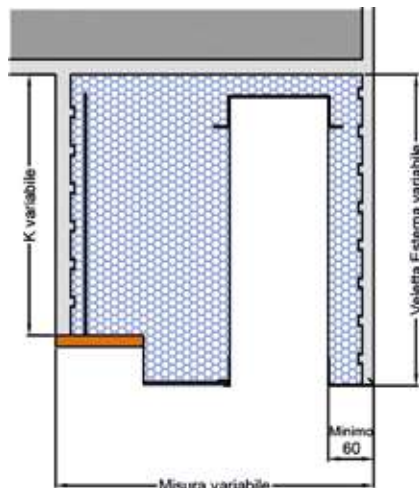
MODELLO 5

listello taglio termico



CASSONETTO

MODELLO 4141



PRESTAZIONE ACUSTICA

UNI EN ISO 140-3 RW 42 dB

TRASMITTANZA TERMICA

UNI EN ISO 10077-2 U 0,43 W/m²K

NOTE

I valori di prestazione acustica e termica si riferiscono al solo campione testato e sono validi nelle condizioni in cui la prova è stata effettuata.

La prestazione acustica è valida per cassonetto con manovra motorizzata e finitura interna ad intonacare.

PIEDINO ESTERNO
standard



prefinito tipo F



ad intonacare tipo I

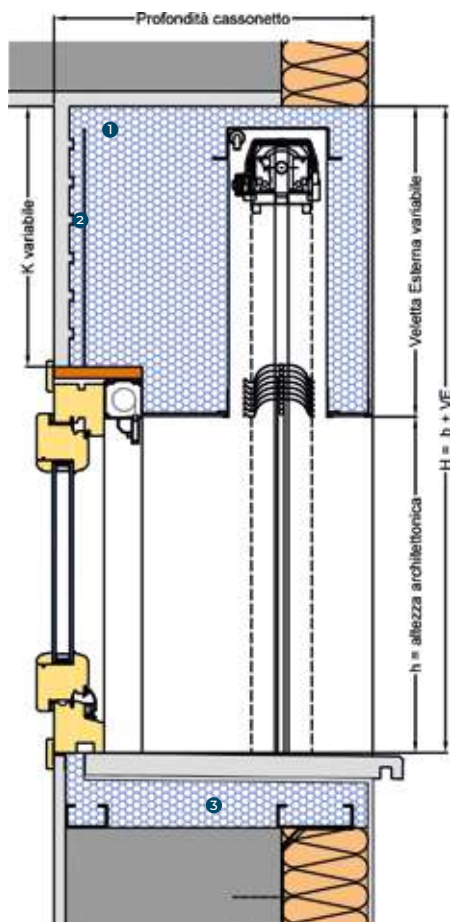


MONOBLOCCO

Serramento Filo Muro Interno
Finitura Esterna Cappotto

ESEMPIO
DI CONFIGURAZIONE
CASSONETTO 4141
SPALLA 851G / 851ZG
SOTTOBANCALE 20J

SEZIONE VERTICALE



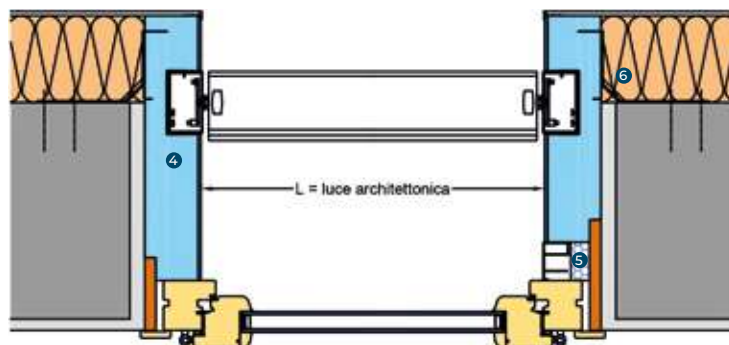
ELEMENTI

- 1 CASSONETTO
- 2 BARRIERA ACUSTICA
- 3 SOTTOBANCALE
- 4 SPALLA
- 5 PREDISPOSIZIONE ZANZARIERA
- 6 STAFFA DI FISSAGGIO

MATERIALI

- XPS CAM
- EPS CAM
- OSB
- FIBROCEMENTO
- CAPPOTTO

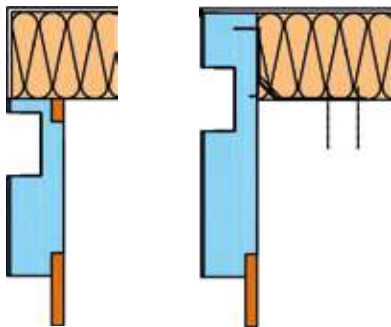
SEZIONE ORIZZONTALE



SPALLA

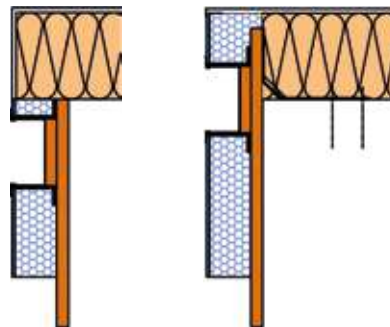
SPALLA STANDARD PREFINITA

MODELLO 851 MODELLO 851G



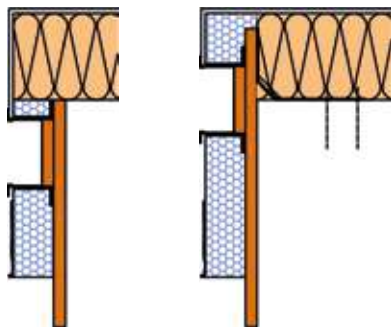
SPALLA RINFORZATA PREFINITA

MODELLO 881 MODELLO 881G

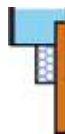


SPALLA RINFORZATA A RASARE

MODELLO 871 MODELLO 871J



Z - SEDE ZANZARIERA



PREDISPOSIZIONE PER GRATA

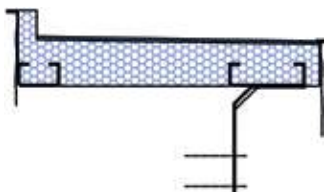
su paraspigolo



SOTTOBANCALE

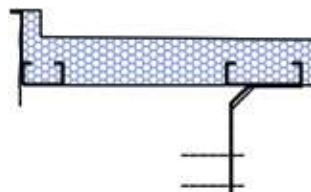
con fibrocemento

MODELLO 10G



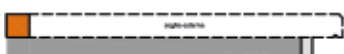
senza fibrocemento

MODELLO 20J



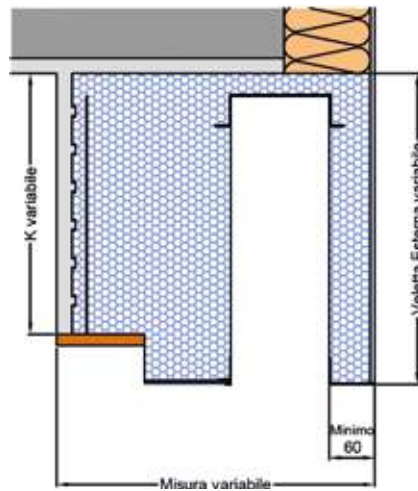
MODELLO 5

listello taglio termico



CASSONETTO

MODELLO 4141



PRESTAZIONE ACUSTICA

UNI EN ISO 140-3 RW 42 dB

TRASMITTANZA TERMICA

UNI EN ISO 10077-2 U 0,43 W/m²K

FRANGISOLE

FILO MURO INTERNO

CAPPOTTO

TUNNEL COMPLETO

PIEDINO ESTERNO
a rasare



prefinito tipo G



ad intonacare tipo J

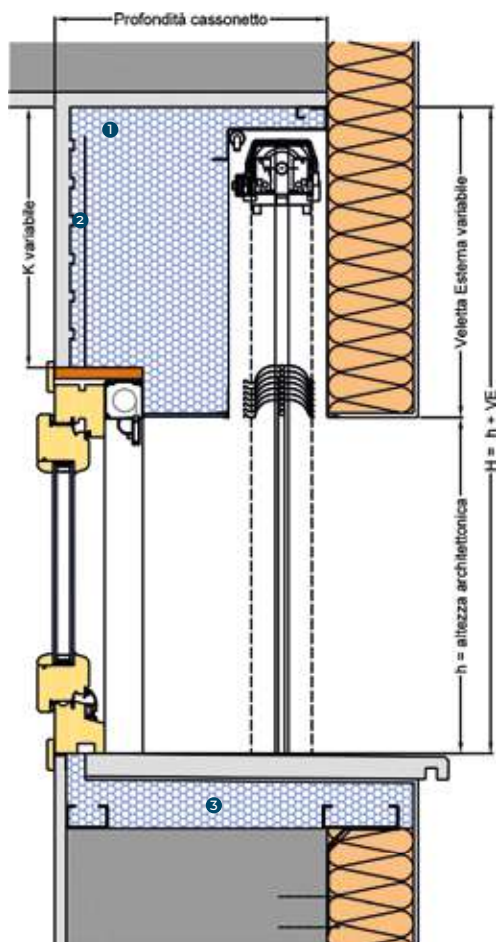


MONOBLOCCO

Serramento Filo Muro Interno
Finitura Esterna Cappotto

ESEMPIO
DI CONFIGURAZIONE
CASSONETTO 5151
SPALLA 851 / 851Z
SOTTOBANCALE 20J

SEZIONE VERTICALE



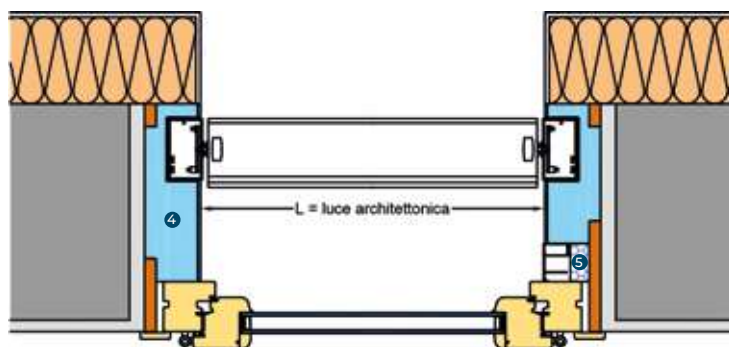
ELEMENTI

- 1 CASSONETTO
- 2 BARRIERA ACUSTICA
- 3 SOTTOBANCALE
- 4 SPALLA
- 5 PREDISPOSIZIONE ZANZARIERA

MATERIALI

- XPS CAM
- EPS CAM
- OSB
- FIBROCEMENTO
- CAPPOTTO

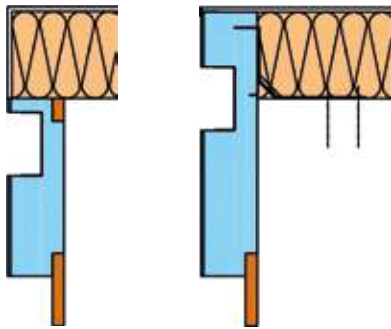
SEZIONE ORIZZONTALE



SPALLA

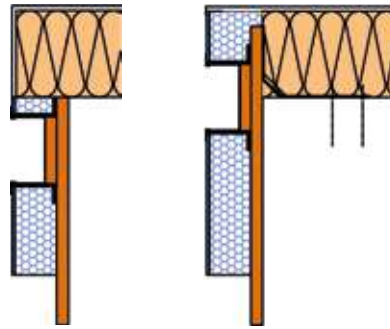
SPALLA STANDARD PREFINITA

MODELLO 851 MODELLO 851G



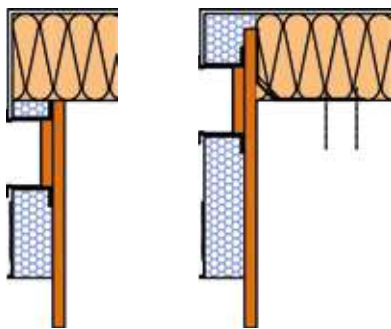
SPALLA RINFORZATA PREFINITA

MODELLO 881 MODELLO 881G

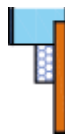


SPALLA RINFORZATA A RASARE

MODELLO 871 MODELLO 871J



Z - SEDE ZANZARIERA



PREDISPOSIZIONE PER GRATA

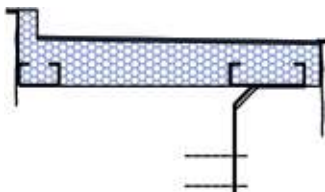
su paraspigolo



SOTTOBANCALE

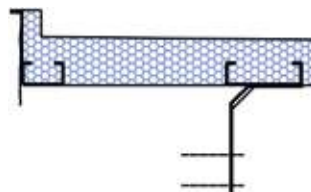
con fibrocemento

MODELLO 10G



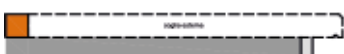
senza fibrocemento

MODELLO 20J



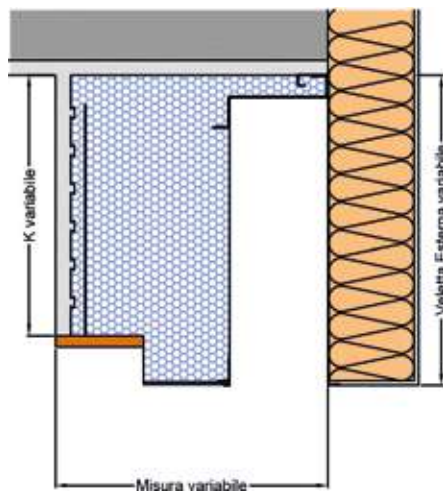
MODELLO 5

listello taglio termico



CASSONETTO

MODELLO 5151



PRESTAZIONE ACUSTICA

UNI EN ISO 140-3 RW 43 dB

TRASMITTANZA TERMICA

UNI EN ISO 10077-2 U 0,45 W/m²K

NOTE

I valori di prestazione acustica e termica si riferiscono al solo campione testato e sono validi nelle condizioni in cui la prova è stata effettuata.

La prestazione acustica è valida per cassonetto con manovra motorizzata e finitura interna ad intonacare.

PIEDINO ESTERNO
standard



prefinito tipo G



a rasare tipo J

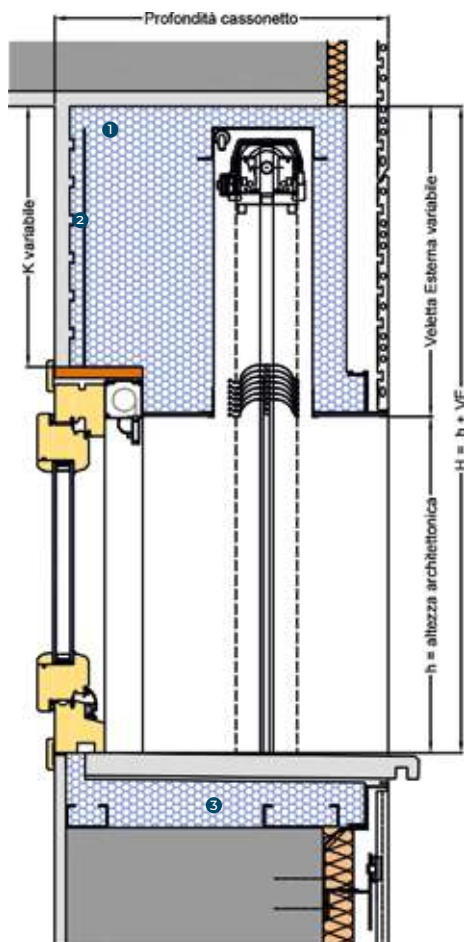


MONOBLOCCO

Serramento Filo Muro Interno
Finitura Esterna Facciata Ventilata

ESEMPIO
DI CONFIGURAZIONE
CASSONETTO 4141
SPALLA 851H / 851ZH
SOTTOBANCALE 20K

SEZIONE VERTICALE



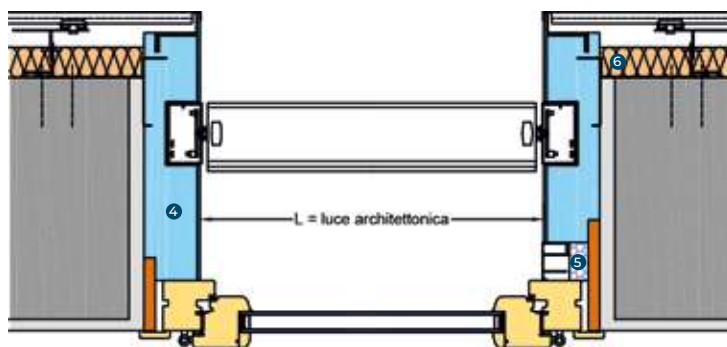
ELEMENTI

- 1 CASSONETTO
- 2 BARRIERA ACUSTICA
- 3 SOTTOBANCALE
- 4 SPALLA
- 5 PREDISPOSIZIONE ZANZARIERA
- 6 STAFFA DI FISSAGGIO

MATERIALI

- XPS CAM
- EPS CAM
- OSB
- FIBROCEMENTO

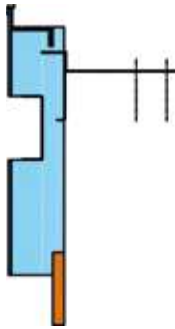
SEZIONE ORIZZONTALE



SPALLA

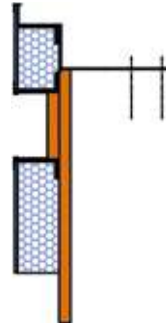
SPALLA STANDARD PREFINITA

MODELLO 851H



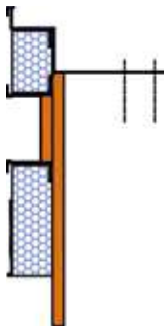
SPALLA RINFORZATA PREFINITA

MODELLO 881H

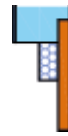


SPALLA RINFORZATA A RASARE

MODELLO 871K



Z - SEDE ZANZARIERA



PREDISPOSIZIONE PER GRATA

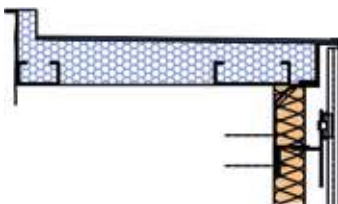
su paraspigolo



SOTTOBANCALE

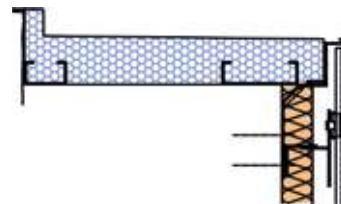
senza fibrocemento

MODELLO 10H



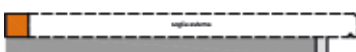
con fibrocemento

MODELLO 20K



MODELLO 5

listello taglio termico



FRANGISOLE

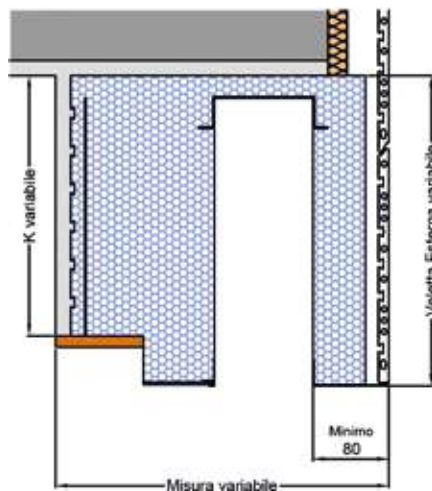
FILO MURO INTERNO

FACCIATA VENTILATA

TUNNEL COMPLETO

CASSONETTO

MODELLO 4141



PRESTAZIONE ACUSTICA

UNI EN ISO 140-3 RW 42 dB

TRASMITTANZA TERMICA

UNI EN ISO 10077-2 U 0,43 W/m²K

NOTE

I valori di prestazione acustica e termica si riferiscono al solo campione testato e sono validi nelle condizioni in cui la prova è stata effettuata.

La prestazione acustica è valida per cassonetto con manovra motorizzata e finitura interna ad intonacare.

PIEDINO ESTERNO
a rasare



prefinito tipo H



a rasare tipo K

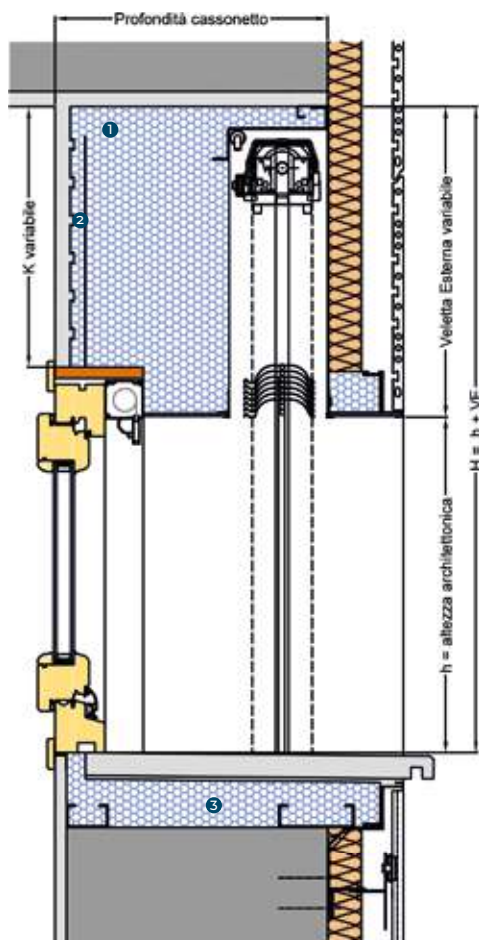


MONOBLOCCO

Serramento Filo Muro Interno
Finitura Esterna Facciata Ventilata

ESEMPIO
DI CONFIGURAZIONE
CASSONETTO 5151
SPALLA 851H / 851ZH
SOTTOBANCALE 20K

SEZIONE VERTICALE



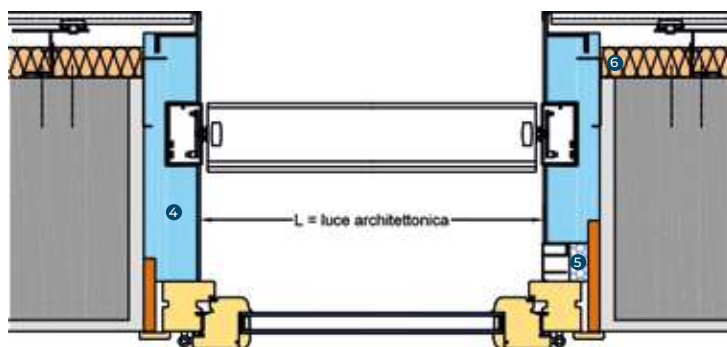
ELEMENTI

- 1 CASSONETTO
- 2 BARRIERA ACUSTICA
- 3 SOTTOBANCALE
- 4 SPALLA
- 5 PREDISPOSIZIONE ZANZARIERA
- 6 STAFFA DI FISSAGGIO

MATERIALI

- XPS CAM
- EPS CAM
- OSB
- FIBROCEMENTO

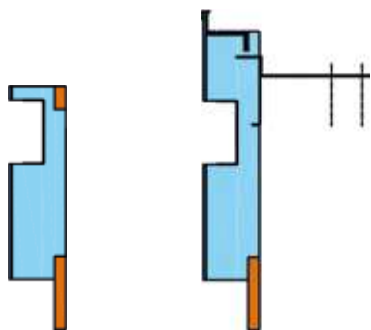
SEZIONE ORIZZONTALE



SPALLA

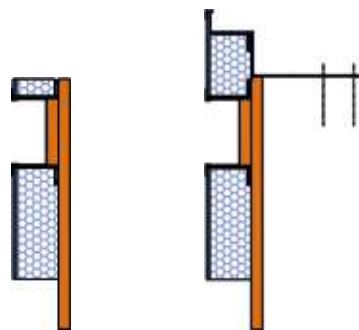
SPALLA STANDARD PREFINITA

MODELLO 85I MODELLO 85IH



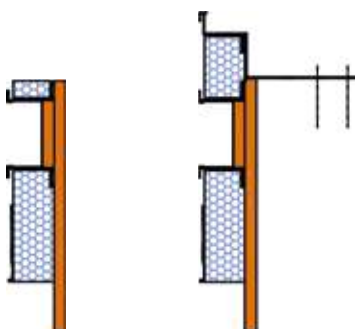
SPALLA RINFORZATA PREFINITA

MODELLO 88I MODELLO 88IH

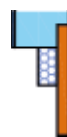


SPALLA RINFORZATA A RASARE

MODELLO 87I MODELLO 87IK



Z - SEDE ZANZARIERA



PREDISPOSIZIONE PER GRATA

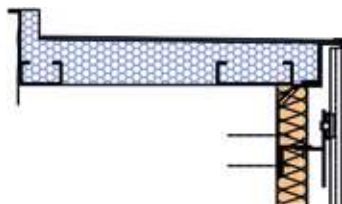
su paraspigolo



SOTTOBANCALE

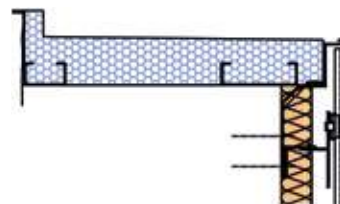
con fibrocemento

MODELLO 10H



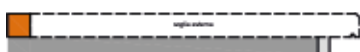
senza fibrocemento

MODELLO 20K



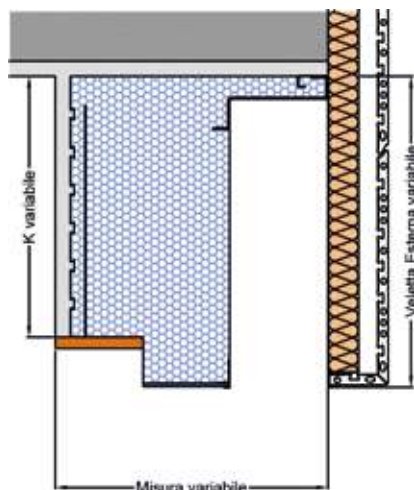
MODELLO 5

listello taglio termico



CASSONETTO

MODELLO 5151



PRESTAZIONE ACUSTICA

UNI EN ISO 140-3 RW 43 dB

TRASMITTANZA TERMICA

UNI EN ISO 10077-2 U 0,45 W/m²K

NOTE

I valori di prestazione acustica e termica si riferiscono al solo campione testato e sono validi nelle condizioni in cui la prova è stata effettuata.

La prestazione acustica è valida per cassonetto con manovra motorizzata e finitura interna ad intonacare.

PIEDINO ESTERNO
a rasare



prefinito tipo H



a rasare tipo K

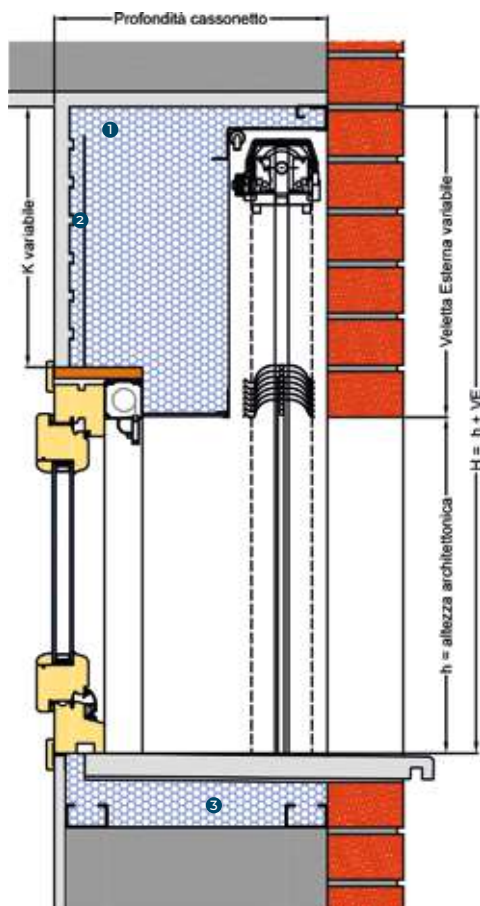


MONOBLOCCO

Serramento Filo Muro Interno
Finitura Esterna Facciavista

ESEMPIO
DI CONFIGURAZIONE
CASSONETTO 5151
SPALLA 851 / 851Z
SOTTOBANCALE 20

SEZIONE VERTICALE



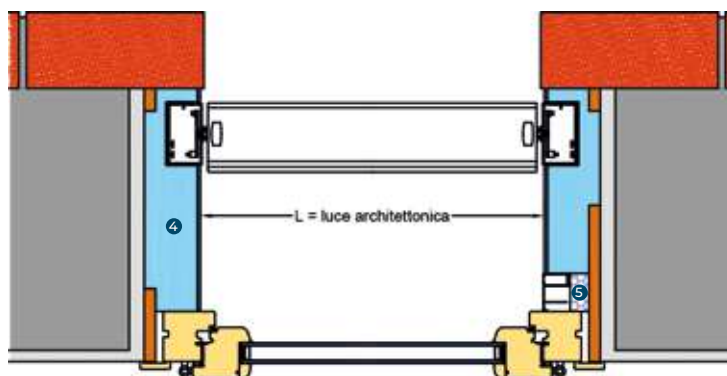
ELEMENTI

- 1 CASSONETTO
- 2 BARRIERA ACUSTICA
- 3 SOTTOBANCALE
- 4 SPALLA
- 5 PREDISPOSIZIONE ZANZARIERA

MATERIALI

- XPS CAM
- EPS CAM
- OSB
- FIBROCEMENTO
- MATTONE

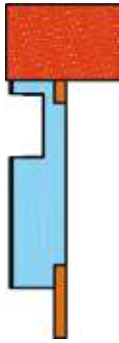
SEZIONE ORIZZONTALE



SPALLA

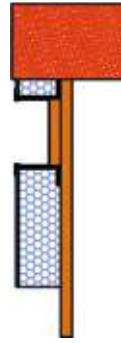
SPALLA STANDARD PREFINITA

MODELLO 851



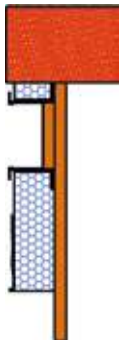
SPALLA RINFORZATA PREFINITA

MODELLO 881

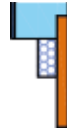


SPALLA RINFORZATA A RASARE

MODELLO 871



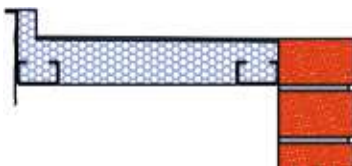
Z - SEDE ZANZARIERA



SOTTOBANCALE

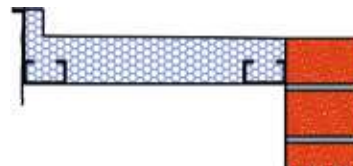
con fibrocemento

MODELLO 10



senza fibrocemento

MODELLO 20



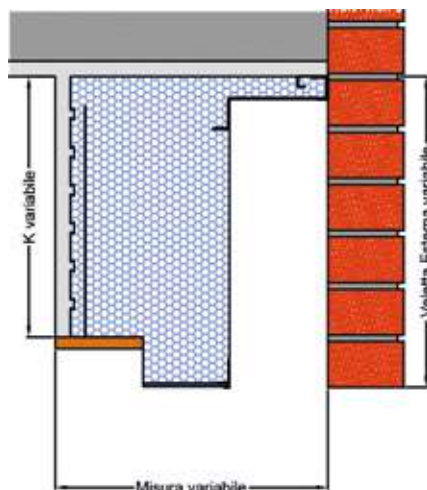
MODELLO 5

listello taglio termico



CASSONETTO

MODELLO 5151



PRESTAZIONE ACUSTICA

UNI EN ISO 140-3 RW 43 dB

TRASMITTANZA TERMICA

UNI EN ISO 10077-2 U 0,45 W/m²K

NOTE

I valori di prestazione acustica e termica si riferiscono al solo campione testato e sono validi nelle condizioni in cui la prova è stata effettuata.

La prestazione acustica è valida per cassonetto con manovra motorizzata e finitura interna ad intonacare.

