



SALVACLIMA
TENDATA

TENDA FILO MURO INTERNO

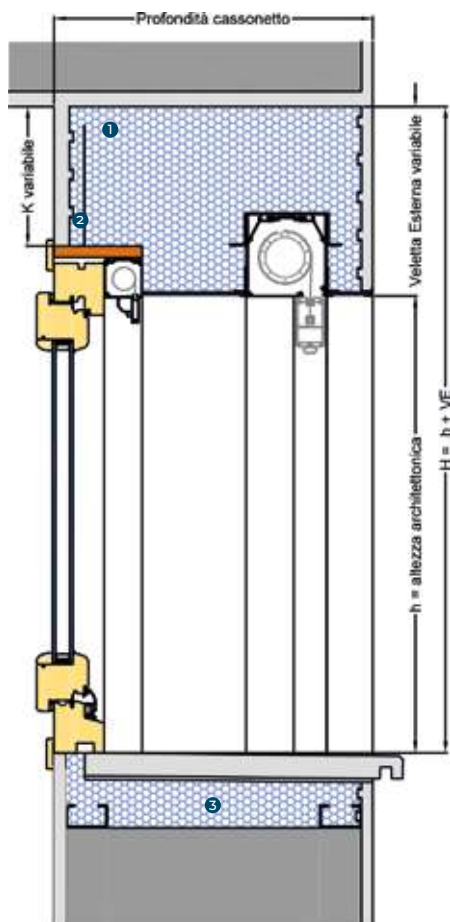
Intonaco	98
Cappotto	
Tunnel completo	102
Mezzo tunnel	106
Facciata Ventilata	
Tunnel completo	110
Mezzo tunnel	114
Mattone Facciavista	118

MONOBLOCCO

Serramento Filo Muro Interno
Finitura Esterna Intonaco

ESEMPIO
DI CONFIGURAZIONE
CASSONETTO 4000TG
SPALLA 891F / 891ZF
SOTTOBANCALE 201

SEZIONE VERTICALE



ELEMENTI

- 1 CASSONETTO
- 2 BARRIERA ACUSTICA
- 3 SOTTOBANCALE
- 4 SPALLA
- 5 PREDISPOSIZIONE ZANZARIERA

MATERIALI

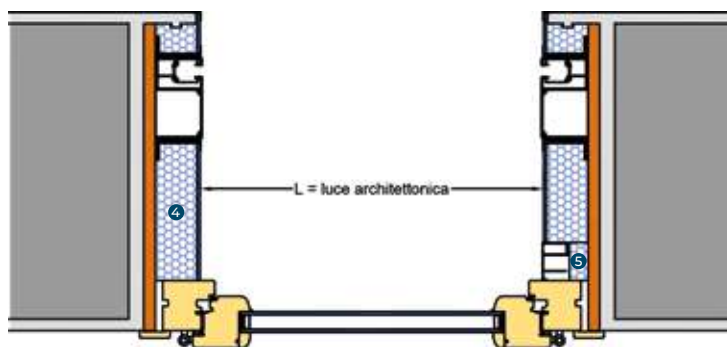
 EPS CAM

 OSB

 FIBROCEMENTO

 INTONACO

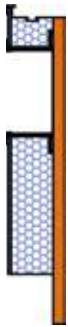
SEZIONE ORIZZONTALE



SPALLA

SPALLA RINFORZATA PREFINITA

MODELLO 891F

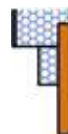


SPALLA RINFORZATA AD INTONACARE

MODELLO 811I



Z - SEDE ZANZARIERA



PREDISPOSIZIONE PER GRATA

su paraspigolo



SOTTOBANCALE

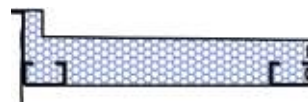
con fibrocemento

MODELLO 10F



senza fibrocemento

MODELLO 20I



MODELLO 5

listello taglio termico



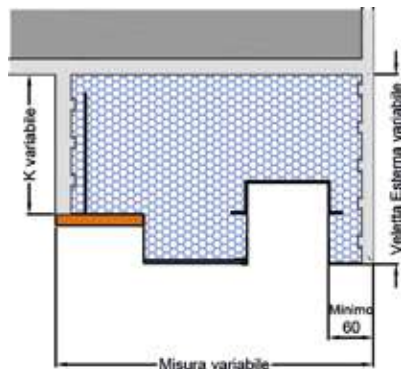
TENDA

FILO MURO INTERNO

INTONACO

CASSONETTO

MODELLO 4000TG



PRESTAZIONE ACUSTICA

UNI EN ISO 140-3 RW 42 dB

TRASMITTANZA TERMICA

UNI EN ISO 10077-2 U 0,43 W/m²K

NOTE

I valori di prestazione acustica e termica si riferiscono al solo campione testato e sono validi nelle condizioni in cui la prova è stata effettuata.

La prestazione acustica è valida per cassonetto con manovra motorizzata e finitura interna ad intonacare.

PIEDINO ESTERNO
standard



prefinito tipo F



ad intonacare tipo I

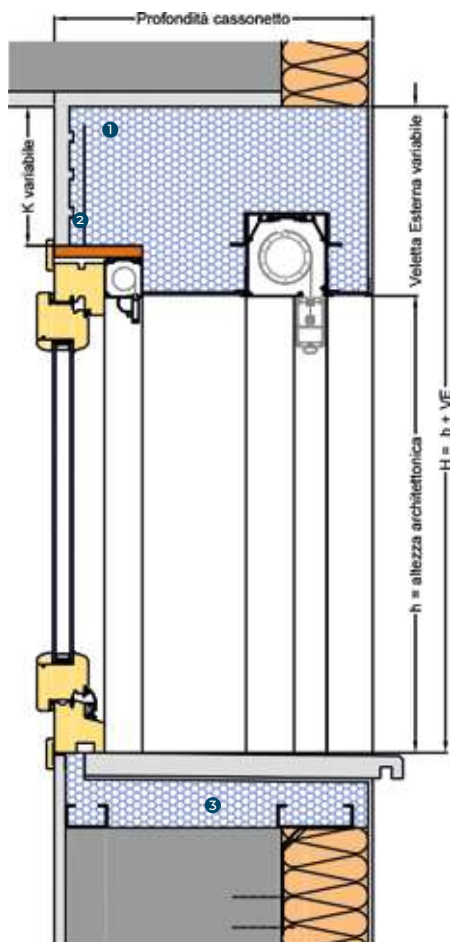


MONOBLOCCO

Serramento Filo Muro Interno
Finitura Esterna Cappotto

ESEMPIO
DI CONFIGURAZIONE
CASSONETTO 4000TG
SPALLA 891G / 891ZG
SOTTOBANCALE 20J





SEZIONE VERTICALE



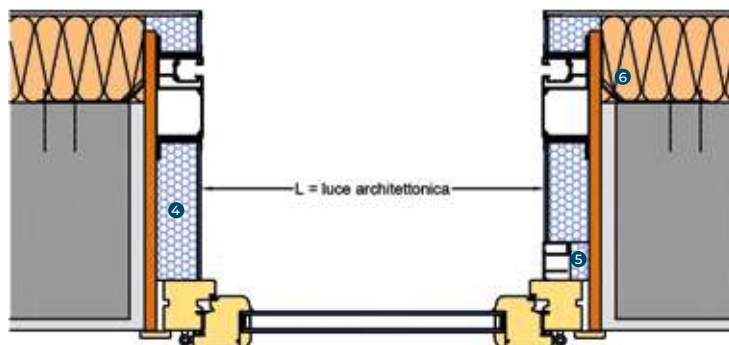
ELEMENTI

- 1 CASSONETTO
- 2 BARRIERA ACUSTICA
- 3 SOTTOBANCALE
- 4 SPALLA
- 5 PREDISPOSIZIONE ZANZARIERA
- 6 STAFFA DI FISSAGGIO

MATERIALI

-  EPS CAM
-  OSB
-  FIBROCEMENTO
-  CAPPOTTO

SEZIONE ORIZZONTALE

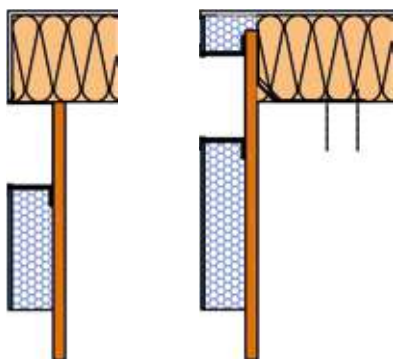


SPALLA

SPALLA RINFORZATA PREFINITA

MODELLO 89I

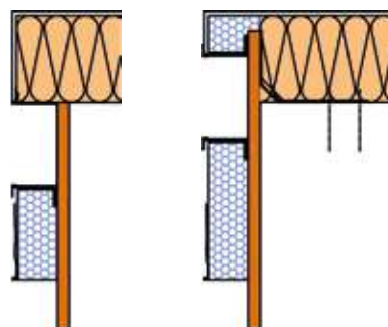
MODELLO 89IG



SPALLA RINFORZATA A RASARE

MODELLO 81I

MODELLO 81IJ



Z - SEDE ZANZARIERA



PREDISPOSIZIONE PER GRATA

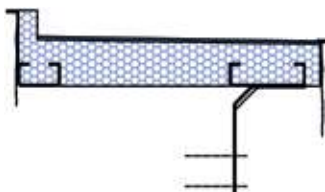
su paraspigolo



SOTTOBANCALE

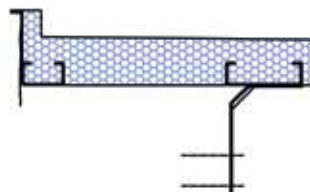
con fibrocemento

MODELLO 10F



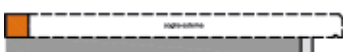
senza fibrocemento

MODELLO 20J



MODELLO 5

listello taglio termico



TENDA

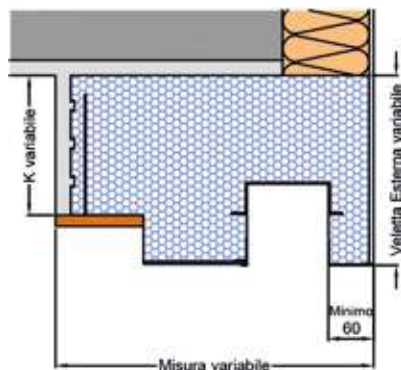
FILO MURO INTERNO

CAPPOTTO

TUNNEL COMPLETO

CASSONETTO

MODELLO 4000TG



PRESTAZIONE ACUSTICA

UNI EN ISO 140-3 RW 42 dB

TRASMITTANZA TERMICA

UNI EN ISO 10077-2 U 0,43 W/m²K

NOTE

I valori di prestazione acustica e termica si riferiscono al solo campione testato e sono validi nelle condizioni in cui la prova è stata effettuata.

La prestazione acustica è valida per cassonetto con manovra motorizzata e finitura interna ad intonacare.

PIEDINO ESTERNO
standard



prefinito tipo G



ad intonacare tipo J

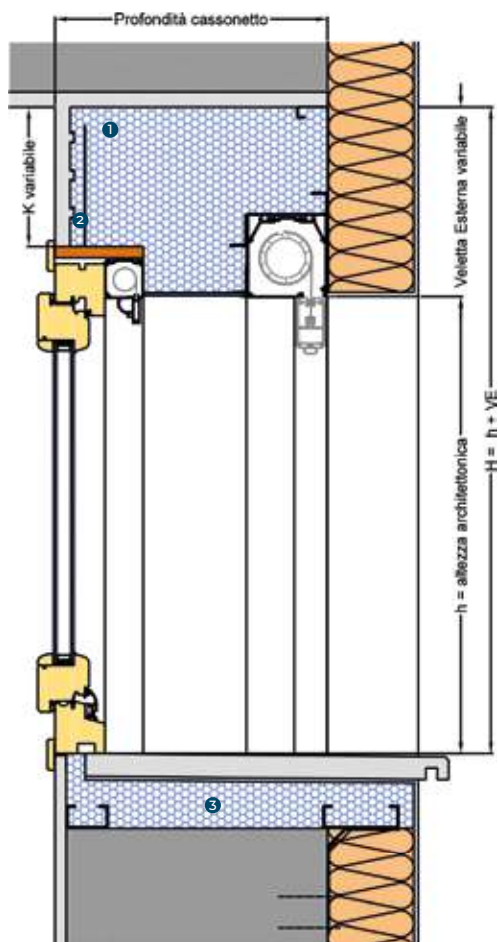


MONOBLOCCO

Serramento Filo Muro Interno
Finitura Esterna Cappotto

ESEMPIO
DI CONFIGURAZIONE
CASSONETTO 5000TG
SPALLA 891 / 891Z
SOTTOBANCALE 20J





SEZIONE VERTICALE



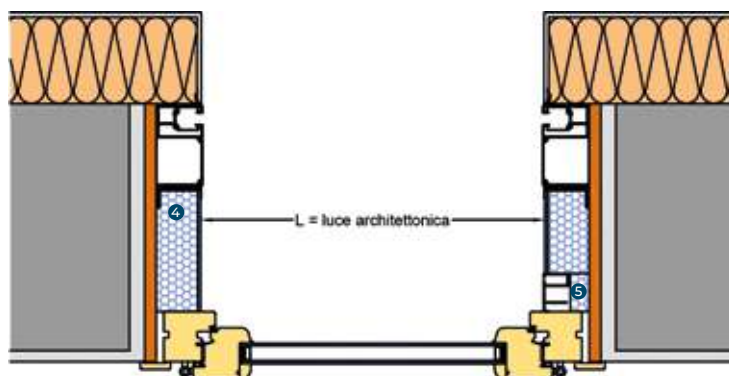
ELEMENTI

- 1 CASSONETTO
- 2 BARRIERA ACUSTICA
- 3 SOTTOBANCALE
- 4 SPALLA
- 5 PREDISPOSIZIONE ZANZARIERA

MATERIALI

-  EPS CAM
-  OSB
-  FIBROCEMENTO
-  CAPPOTTO

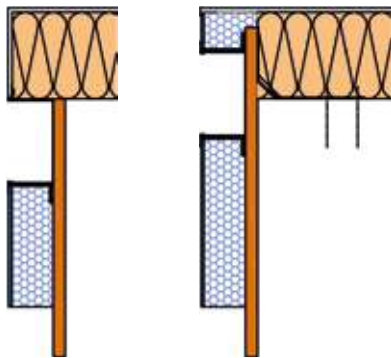
SEZIONE ORIZZONTALE



SPALLA

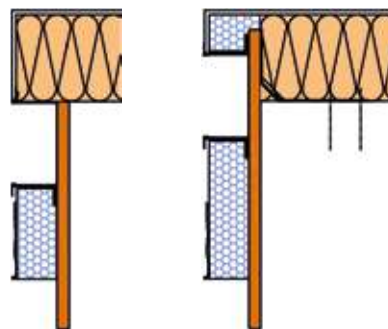
SPALLA RINFORZATA PREFINITA

MODELLO 891 MODELLO 891G

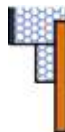


SPALLA RINFORZATA A RASARE

MODELLO 811 MODELLO 811J



Z - SEDE ZANZARIERA



PREDISPOSIZIONE PER GRATA

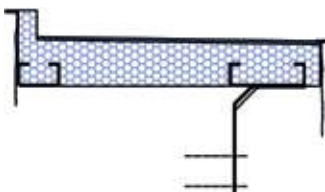
su paraspigolo



SOTTOBANCALE

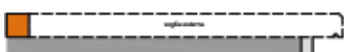
con fibrocemento

MODELLO 10G



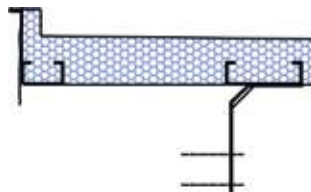
MODELLO 5

listello taglio termico



senza fibrocemento

MODELLO 20J



TENDA

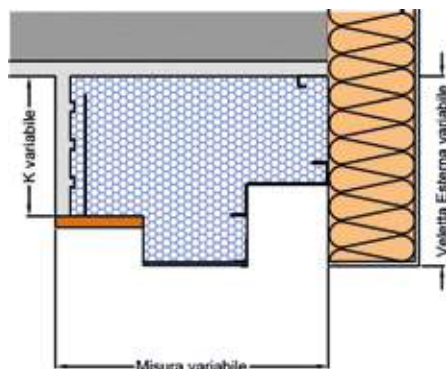
FILO MURO INTERNO

CAPPOTTO

MEZZO TUNNEL

CASSONETTO

MODELLO 5000TG



PRESTAZIONE ACUSTICA

UNI EN ISO 140-3 RW 43 dB

TRASMITTANZA TERMICA

UNI EN ISO 10077-2 U 0,45 W/m²K

NOTE

I valori di prestazione acustica e termica si riferiscono al solo campione testato e sono validi nelle condizioni in cui la prova è stata effettuata.

La prestazione acustica è valida per cassonetto con manovra motorizzata e finitura interna ad intonacare.

PIEDINO ESTERNO
standard



prefinito tipo G



ad intonacare tipo J

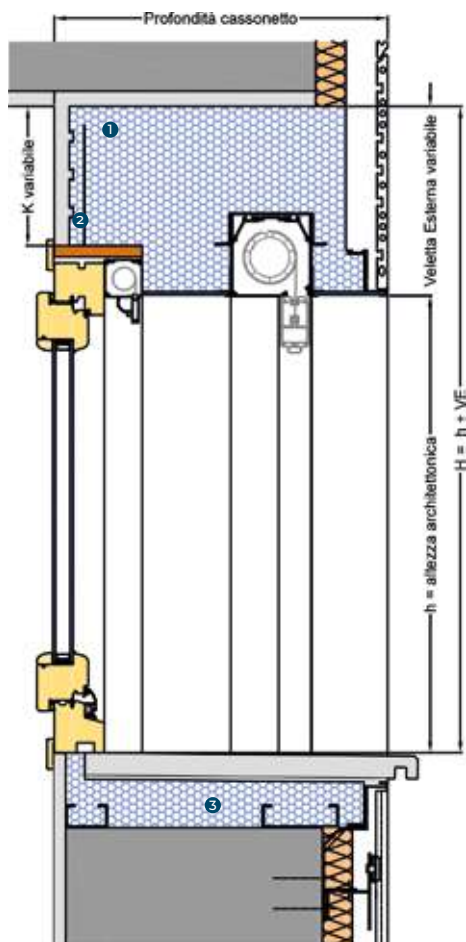


MONOBLOCCO

Serramento Filo Muro Interno
Finitura Esterna Facciata Ventilata

ESEMPIO
DI CONFIGURAZIONE
CASSONETTO 4000TG
SPALLA 891H / 891ZH
SOTTOBANCALE 20K




SEZIONE VERTICALE



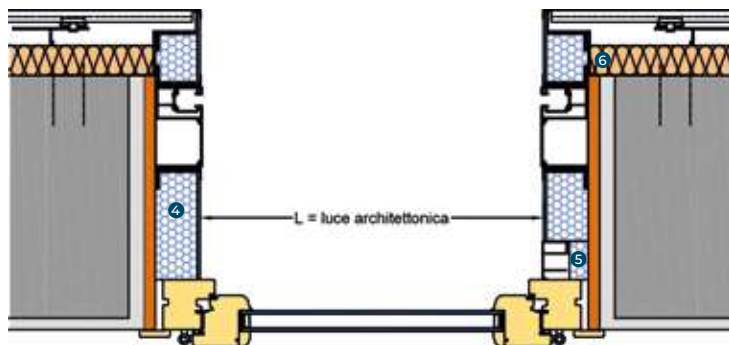
ELEMENTI

- 1 CASSONETTO
- 2 BARRIERA ACUSTICA
- 3 SOTTOBANCALE
- 4 SPALLA
- 5 PREDISPOSIZIONE ZANZARIERA
- 6 STAFFA DI FISSAGGIO

MATERIALI

-  EPS CAM
-  OSB
-  FIBROCEMENTO

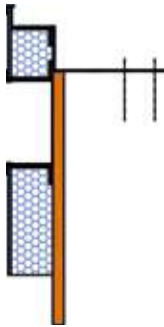
SEZIONE ORIZZONTALE



SPALLA

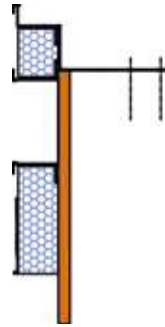
SPALLA RINFORZATA PREFINITA

MODELLO 891H



SPALLA RINFORZATA A RASARE

MODELLO 811K



Z - SEDE ZANZARIERA



PREDISPOSIZIONE PER GRATA

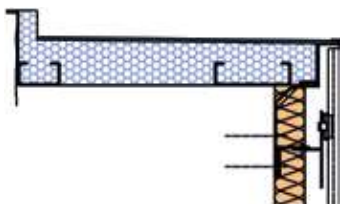
su paraspigolo



SOTTOBANCALE

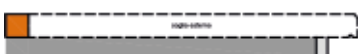
con fibrocemento

MODELLO 10H



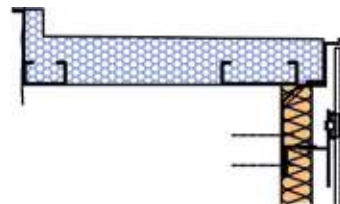
MODELLO 5

listello taglio termico



senza fibrocemento

MODELLO 20K



TENDA

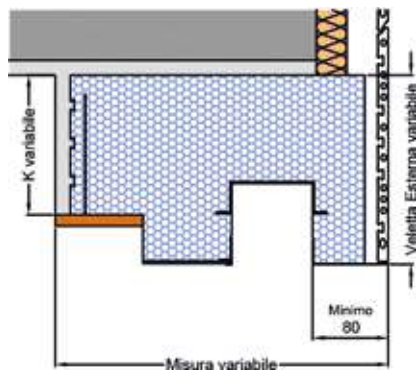
FILO MURO INTERNO

FACCIATA VENTILATA

TUNNEL COMPLETO

CASSONETTO

MODELLO 4000TG



PRESTAZIONE ACUSTICA

UNI EN ISO 140-3 RW 42 dB

TRASMITTANZA TERMICA

UNI EN ISO 10077-2 U 0,43 W/m²K

NOTE

I valori di prestazione acustica e termica si riferiscono al solo campione testato e sono validi nelle condizioni in cui la prova è stata effettuata.

La prestazione acustica è valida per cassonetto con manovra motorizzata e finitura interna ad intonacare.

PIEDINO ESTERNO
standard



prefinito tipo H



ad intonacare tipo K

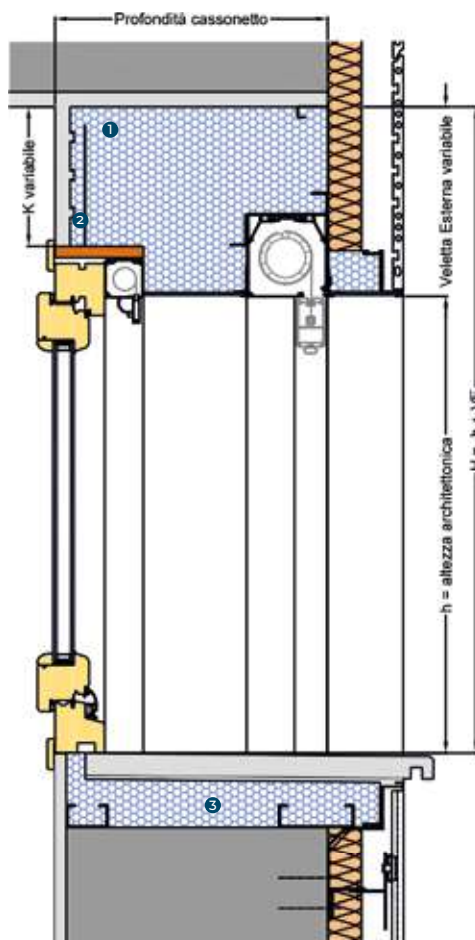


MONOBLOCCO

Serramento Filo Muro Interno
Finitura Esterna Facciata Ventilata

ESEMPIO
DI CONFIGURAZIONE
CASSONETTO 5000TG
SPALLA 891H / 891ZH
SOTTOBANCALE 20K




SEZIONE VERTICALE



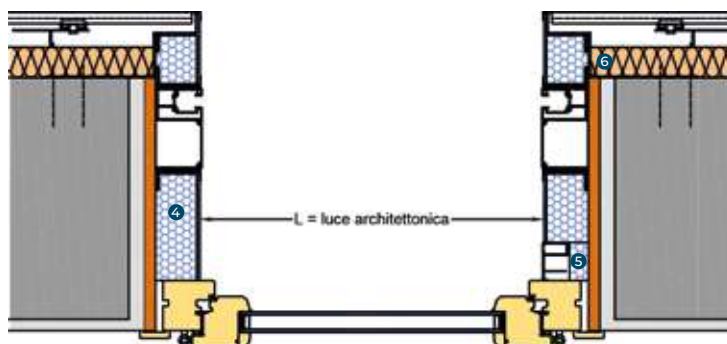
ELEMENTI

- 1 CASSONETTO
- 2 BARRIERA ACUSTICA
- 3 SOTTOBANCALE
- 4 SPALLA
- 5 PREDISPOSIZIONE ZANZARIERA
- 6 STAFFA DI FISSAGGIO

MATERIALI

-  EPS CAM
-  OSB
-  FIBROCEMENTO

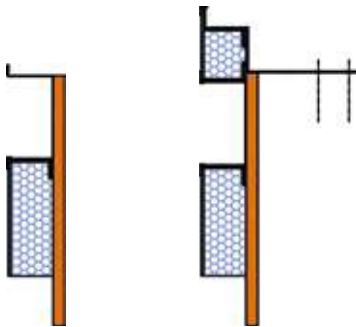
SEZIONE ORIZZONTALE



SPALLA

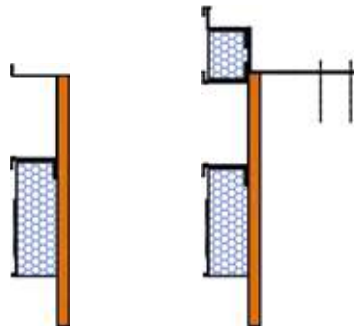
SPALLA RINFORZATA PREFINITA

MODELLO 89I MODELLO 89IH



SPALLA RINFORZATA A RASARE

MODELLO 81I MODELLO 81IK



Z - SEDE ZANZARIERA



PREDISPOSIZIONE PER GRATA

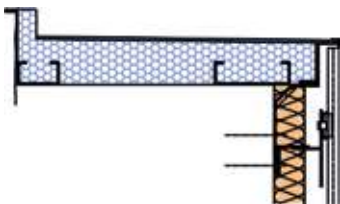
su paraspigolo



SOTTOBANCALE

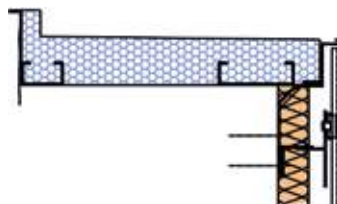
con fibrocemento

MODELLO 10H



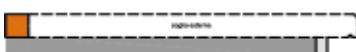
senza fibrocemento

MODELLO 20K



MODELLO 5

listello taglio termico



TENDA

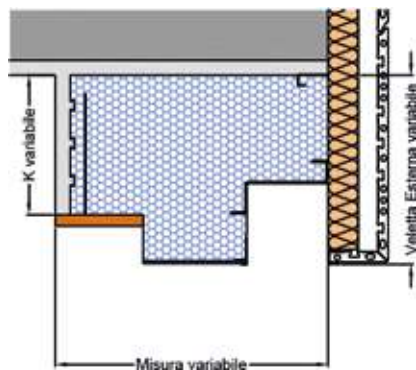
FILO MURO INTERNO

FACCIATA VENTILATA

MEZZO TUNNEL

CASSONETTO

MODELLO 5000TG



PRESTAZIONE ACUSTICA

UNI EN ISO 140-3 RW 43 dB

TRASMITTANZA TERMICA

UNI EN ISO 10077-2 U 0,45 W/m²K

NOTE

I valori di prestazione acustica e termica si riferiscono al solo campione testato e sono validi nelle condizioni in cui la prova è stata effettuata.

La prestazione acustica è valida per cassonetto con manovra motorizzata e finitura interna ad intonacare.

PIEDINO ESTERNO
standard



prefinito tipo H



ad intonacare tipo K

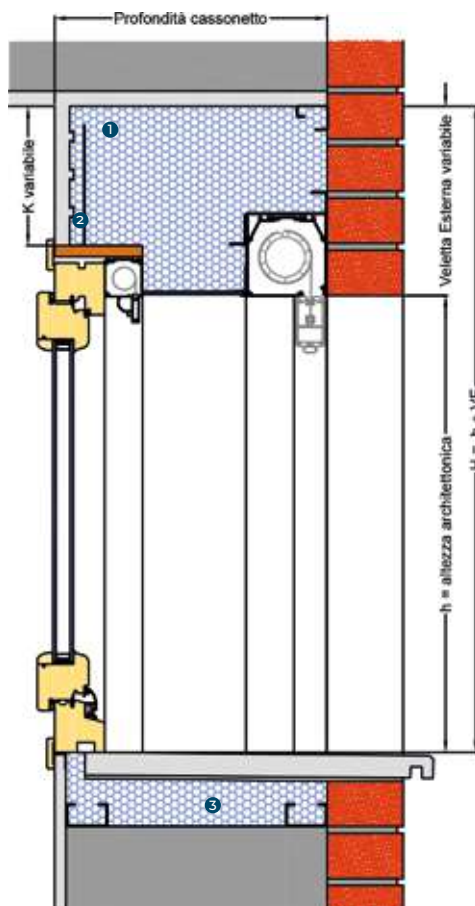


MONOBLOCCO

Serramento Filo Muro Interno
Finitura Esterna Facciavista

ESEMPIO
DI CONFIGURAZIONE
CASSONETTO 5000TG
SPALLA 891 / 891Z
SOTTOBANCALE 20





SEZIONE VERTICALE

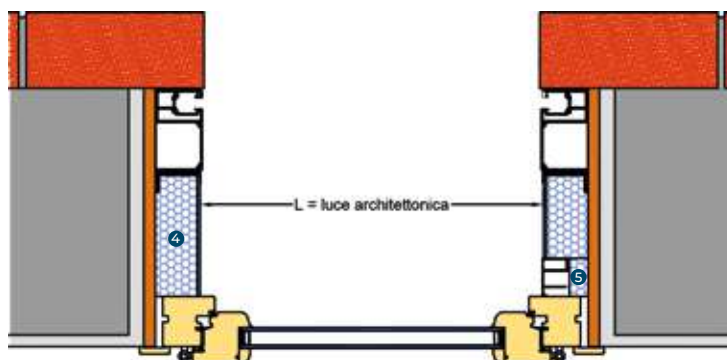


ELEMENTI

- 1 CASSONETTO
- 2 BARRIERA ACUSTICA
- 3 SOTTOBANCALE
- 4 SPALLA
- 5 PREDISPOSIZIONE ZANZARIERA

MATERIALI

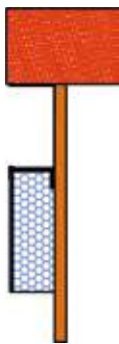
-  EPS CAM
-  OSB
-  FIBROCEMENTO
-  MATTONE



SPALLA

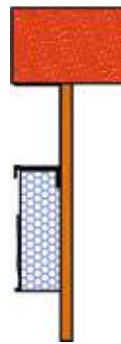
SPALLA RINFORZATA PREFINITA

MODELLO 891



SPALLA RINFORZATA A RASARE

MODELLO 811



Z - SEDE ZANZARIERA



SOTTOBANCALE

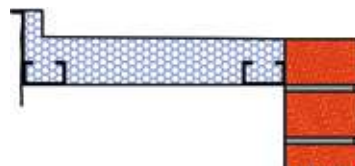
con fibrocemento

MODELLO 10



senza fibrocemento

MODELLO 20



MODELLO 5

listello taglio termico



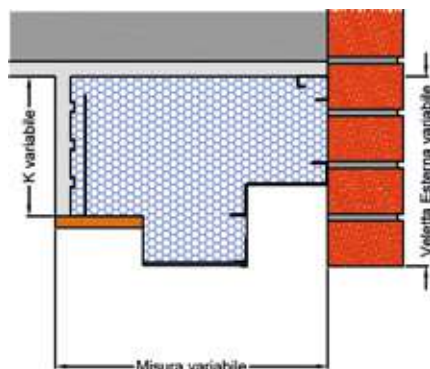
TENDA

FILO MURO INTERNO

FACCIAVISTA

CASSONETTO

MODELLO 5000TG



PRESTAZIONE ACUSTICA

UNI EN ISO 140-3 **RW 43 dB**

TRASMITTANZA TERMICA

UNI EN ISO 10077-2 **U 0,45 W/m²K**

NOTE

I valori di prestazione acustica e termica si riferiscono al solo campione testato e sono validi nelle condizioni in cui la prova è stata effettuata.

La prestazione acustica è valida per cassonetto con manovra motorizzata e finitura interna ad intonacare.

